

メイドーグループ

Solution for Kanagata

自社ワイヤー加工機 100台保有

(株)ワタナベ 会社案内

ワイヤーカット精密金型加工・ワイヤーカット精密部品加工・三次元測定
ホームページ⇒<http://www.watanabe-wire.com>

ver. 2023/10



1. 会社の基本目標

(株)ワタナベは **ワイヤーカット加工を中核事業とするワイヤーカット専門企業**であり競争力あるワイヤーカット加工サービスをお客様に提供することで 厳しい環境下にある**“ものづくり日本の競争力強化”**に貢献することを目標とする会社であります。 この目標実現の為、以下3点に関し国内最高のサービスを目指しております。

- **国内最短の納期対応**
- **最高水準の品質**
- **最高水準の価格競争力**

2. 具体的実行施策

■ 当社では**最短納期実現**の為に以下の事を行っています。

- A) **ワイヤーカット加工機 自社保有100台体制**の確立
- B) マーケットに近い工場の立地
**中部ワイヤー加工センター、神奈川ワイヤー加工センター、
福島ワイヤー加工センター 第一工場、福島ワイヤー加工センター 第二工場**の4加工拠点体制
- C) 土日休日を含めた**24時間の操業体制**
- D) **予約なしの加工に関しても 中4~6日 (プレス金型1型分)**
- E) **自社保有 細穴加工機9台体制 (NCを含む)**
- F) 全加工品 (材料入手から仕上げ加工まで) の対応 … 金型プレート、部品加工等

■ 当社では**最高水準の品質確保**の為に以下の事を行っています。

- A) **毎年6台前後の新型機導入** … 自社加工機の平均年齢が若年齢 (7年12ヶ月: 2023年10月時点)
- B) メーカーによる**毎年4~6台の校正**の実施。(その他は自社校正を随時実施)
- C) **恒温室の完備**、三次元測定機・画像測定器を設備。
- D) 油加工機、細線機から超大型機を設備
- E) 金型に関しては **プレス、モールド、ダイキャスト**いずれにも対応

■当社では**最高水準の価格競争力強化**の為に以下の事を行っています。

- A) ガラス張りの価格体系
お客様のご要望に応じた加工工程の設定。 **価格低減方策のご提案。**
- B) 都度見積り対応に関して
原則6時間以内の見積もり回答を行います。
(検討時間を要する案件については、個別調整させていただきます。)
- C) 広域な営業範囲
当社の営業範囲は**国内全域**です。
全ての地域に営業担当者をつけて迅速に対応いたします。
(※青色：取引中～営業担当者フォロー)
(※白色：活動中～売込み、見積り)

3. 最高水準の加工技術
多彩な加工技術を駆使した
顧客ニーズへの対応

- A) **全加工品** (材料入手から仕上げ加工まで)の対応強化…金型プレート、部品加工等
- B) 試作精密加工部品の対応…
モーターコア、ダミーコア、精密歯車
- C) **超精密加工** (2μ精度)
大物加工 (1300×1000×400)
難加工材 (チタン、モリブデン、タングステン、超硬など)の対応



～製品事例～

金型プレート加工

材質：SKD11（HRC58以上）
300×130×15 [mm]（写真サンプル）
最大実績 1,500×800×40 [mm]
形状精度・ピッチ精度±2μ（5回 CUT）
母材調達からの全加工対応も可
（パンチ・プレート類）



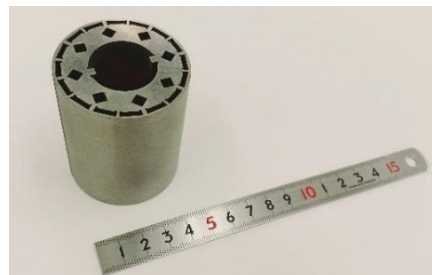
試験片製作

材質：鉄、アルミ、銅、SUS、チタン
タングステン、インコネル等
引張り、曲げ、硬さなどの
強度試験用切出し加工



モーターコア製作

材質：電磁鋼板
φ50×70（写真サンプル）
最大実績 φ450×40
バラコア／接着鋼板
支給材からの加工はもちろんのこと、
自社にて電磁鋼板などの材料調達可能



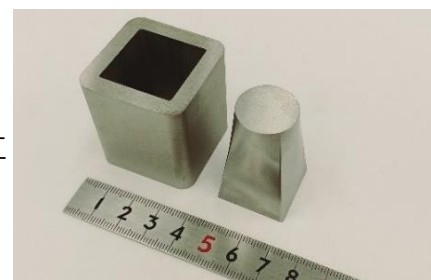
精密ギア

材質：SKD11（HRC58以上）
一品物の試作加工から
ブローチ前のテスト加工まで、
多岐にわたる加工
最小コーナーR 0.03
（ワイヤー線φ0.05使用）



精密異形部品加工

材質：SKD11（HRC58以上）
上下異形テーパ加工／超複雑形状加工
最大テーパ角度 30°



二本松市 福島ワイヤー加工センター 第一工場



福島市 福島ワイヤー加工センター 第二工場



愛知県豊川市 中部ワイヤー加工センター



神奈川県座間市 神奈川ワイヤー加工センター



福島ワイヤー加工センター 第一工場（福島県二本松市）



設備状況：ワイヤー加工機 25台
細穴加工機 2台
三次元・画像測定機 4台

機械名	メーカー	機種名	台数	ストローク			設備導入年月	備考
				X	Y	Z		
ワイヤ-放電加工機	FANUC	a-C400iA	3	370	270	255	2013/03, 2014/10 2015/02	-
ワイヤ-放電加工機	FANUC	a-C400iA (精密加工仕様 ^o 添付)	3	370	270	255	2013/05 (2台) 2013/11	0.1φ対応
ワイヤ-放電加工機	FANUC	a-C600iA	5	600	400	310	2013/09, 2013/10 2014/01, 2015/04 (2台)	-
ワイヤ-放電加工機	FANUC	a-1iD	1	600	400	300	2008/02	0.1φ対応
ワイヤ-放電加工機	FANUC	a-1iE	4	600	400	300	2011/01, 2011/07 2012/01, 2013/06	-
ワイヤ-放電加工機	FANUC	a-C600iC	6	600	400	310	2021/09 (2台) 2022/08 (2台) 2023/03 (2台)	-
超大型ワイヤ-加工機	三菱電機	FA-50	1	1300	1000	400	2009/03	-
超大型ワイヤ-加工機	三菱電機	FA-40	1	1000	800	400	2007/08	-
超大型ワイヤ-加工機	三菱電機	FA-30	1	750	500	400	2013/10	-
細穴放電加工機	sodick	K1C-S	2	200	300	200	2008/01, 2013/02	-
三次元測定機	ミットヨ	CRT-As776 Cosmos システム	1	700	700	600	2016/09	低い測定機能付
非接触三次元測定機	ニコン	NEXIV VM-500N	1	500	520	100	2012/02	-
画像測定器	ミットヨ	MF-A2017C	1	200	170	100	2010/06	-
画像測定器	キーエンス	IM-6700/6225T	1	100	100	30	2015/06	-

福島第一工場ワイヤー放電加工機平均稼働年月数 8年8ヶ月
(2023年10月時点)

福島ワイヤー加工センター 第二工場（福島県福島市）



設備状況：ワイヤー加工機 18台
細穴加工機 2台
三次元測定機 1台

機械名	メーカー	機種名	台数	ストローク			設備導入年月	備考
				X	Y	Z		
ワイヤ-放電加工機	三菱電機	MV2400R	8	600	400	310	2018/10 (5台) 2019/09 (3台)	-
ワイヤ-放電加工機	三菱電機	MV1200R	4	400	300	220	2017/07 (2台) 2018/10 (2台)	-
ワイヤ-放電加工機	三菱電機	MP2400	5	600	400	310	2018/10	0.05φ対応
							2019/09 2021/10 2021/12 2022/06	-
ワイヤ-放電加工機（油）	三菱電機	MX600	1	300	200	100	2017/03	油加工 0.05φ対応
細穴放電加工機	三菱電機	RH3525	2	350	250	300	2018/10 2019/09	-
三次元測定機	カール・ツァイス	CONTURA AKTIV 7/7/6	1	700	700	600	2020/03	-

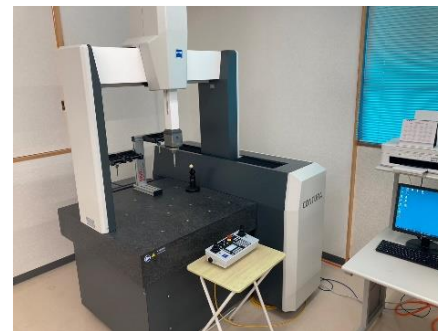
福島第二工場ワイヤー放電加工機平均稼働年月数 4年6ヶ月
(2023年10月時点)



MP2400（三菱電機）



三次元測定機（ミットヨ）



三次元測定機（カール・ツァイス）

神奈川ワイヤー加工センター（神奈川県座間市）



設備状況：ワイヤー加工機 19台
細穴加工機 2台

機械名	メーカー	機種名	台数	ストローク			設備導入年月	備考
				X	Y	Z		
ワイヤー放電加工機	三菱電機	FA20-S	1	500	350	300	2006/01	-
ワイヤー放電加工機	三菱電機	Ba-8	6	320	250	220	2007/09 2008/06 2008/11 2010/02 2010/04 2011/06	-
ワイヤー放電加工機	三菱電機	Ba24(精密加工オプション付)	1	600	400	310	2010/02	-
ワイヤー放電加工機	三菱電機	Ba24	2	600	400	310	2011/10 2012/09	-
ワイヤー放電加工機	三菱電機	NA1200	1	400	300	220	2011/07	-
ワイヤー放電加工機	三菱電機	MV2400	3	600	400	310	2015/11	-
ワイヤー放電加工機	三菱電機	MV2400R	3	600	400	310	2017/05 2023/06 (2台)	-
ワイヤー放電加工機	三菱電機	MV1200R	1	400	300	220	2018/10	-
ワイヤー放電加工機	三菱電機	MP2400	1	600	400	310	2021/03	-
細穴放電加工機	三菱電機	RH3525	2	350	250	300	2013/01 2016/01	-

神奈川工場ワイヤー放電加工機平均稼働年月数 10年0ヶ月
(2023年10月時点)



中部ワイヤー加工センター（愛知県豊川市）



設備状況：ワイヤー加工機 37台
細穴加工機 3台
三次元・画像測定機 3台

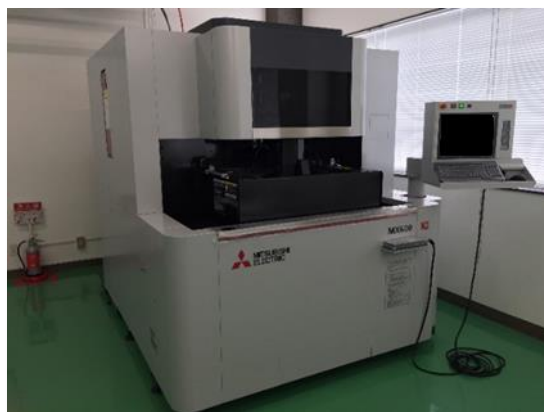
機械名	メーカー	機種名	台数	ストローク			設備導入年月	備考
				X	Y	Z		
ワイヤ放電加工機（油）	三菱電機	MX600	1	300	200	100	2016/09	油加工 0.05φ対応
ワイヤ放電加工機	三菱電機	MP2400	3	600	400	310	2020/09 2021/11 2022/04	-
ワイヤ放電加工機	FANUC	α-1iD	1	600	400	400	2011/06	-
ワイヤ放電加工機	FANUC	α-1iE	7	600	400	310	2011/06(2台) 2011/07(2台) 2011/08 2011/09 2012/02	-
ワイヤ放電加工機	FANUC	α-0iE	1	370	270	255	2011/01	-
ワイヤ放電加工機	FANUC	α-C400iA	4	370	270	255	2012/07 2013/01 2013/03 2015/02	-
ワイヤ放電加工機	FANUC	α-C400iB	3	400	300	255	2017/10 2018/06 (2台)	-
ワイヤ放電加工機	FANUC	α-C600iA	11	600	400	310	2014/06(3台) 2014/09 2014/11(2台) 2015/02 2015/08(2台) 2015/10(2台)	-

機械名	メーカー	機種名	台数	ストローク			設備導入年月	備考
				X	Y	Z		
ワイヤ放電加工機	FANUC	α-C600iA	1	600	400	400	2015/04	-
ワイヤ放電加工機	FANUC	α-C600iB	1	600	400	310	2020/01	-
ワイヤ放電加工機	FANUC	α-C600iC	1	600	400	310	2021/05	-
ワイヤ放電加工機	FANUC	α-C400iC	2	400	300	255	2021/11(2台)	-
超大型ワイヤ加工機	三菱電機	FA-30	1	750	500	400	2013/05	-
NC 細穴放電加工機	ELENIX	CT500FX-M	1	550	380	250	2022/02	-
細穴放電加工機	三菱電機	RH3525	1	350	250	300	2015/09	-
細穴放電加工機	sodick	K1C-S	1	200	300	200	2011/06	-
三次元測定機	ミットヨ	CRYSTA-Apex S544	1	505	405	405	2012/05	2016/9バージョンアップ ※倣い測定機能付
三次元測定機	ミットヨ	Bright Apex707	1	700	700	600	2000/01	-
画像測定器	ミットヨ	MF-A2017D	1	200	170	220	2016/09	-

中部工場ワイヤ放電加工機平均稼働年月数 8年1ヶ月
(2023年10月時点)



α-C400iC (FANUC)



MX600 (三菱電機)



NC 細穴放電加工機 (ELENIX)

大型加工設備一覧（福島第一・中部工場）

FA50・FA40・FA30

設備状況：大型加工機4台

【大型加工室内設備】

機械名	メーカー	機種名	台数	ストローク			設備導入年月	備考
				X	Y	Z		
超大型ワヤ-加工機	三菱電機	FA-50	1	1300	1000	400	2009/03	福島第一工場
超大型ワヤ-加工機	三菱電機	FA-40	1	1000	800	400	2007/08	福島第一工場
超大型ワヤ-加工機	三菱電機	FA-30	1	750	500	400	2013/10	福島第一工場
超大型ワヤ-加工機	三菱電機	FA-30	1	750	500	400	2013/05	中部工場

大型機平均稼働年月数 12年10ヶ月
(2023年10月時点)

油加工設備一覧（福島第二・中部工場）

MX600

設備状況：油加工機2台

【油加工室内設備】

機械名	メーカー	機種名	台数	ストローク			設備導入年月	備考
				X	Y	Z		
ワヤ-放電加工機（油）	三菱電機	MX600	1	300	200	100	2017/03	福島第二工場
ワヤ-放電加工機（油）	三菱電機	MX600	1	300	200	100	2016/09	中部工場

油加工機平均稼働年月数 6年10ヶ月
(2023年10月時点)

SOLUTION FOR KANAGATA

～会社概要～

会社名：株式会社 ワタナベ

本社 〒222-0033 神奈川県横浜市港北区新横浜 1-29-5
TEL 045-471-7300
FAX 045-471-7330
E-Mail soumukeiri@watanabe-wire.com

福島ワイヤー加工センター 第一工場・福島営業所
〒964-0203 福島県二本松市木幡字平 15-5
TEL 0243-46-3811
FAX 0243-46-3886
E-Mail fukushima@watanabe-wire.com

東京東営業所 〒270-2261 千葉県松戸市常盤平 3-9-6
TEL 047-382-6766
FAX 047-382-6767
E-Mail tokyo-east@watanabe-wire.com

福島ワイヤー加工センター 第二工場
〒960-1231 福島県福島市松川町沼袋字北 383-10
TEL 0245-73-8700
FAX 0245-73-8701
E-Mail fukushima2@watanabe-wire.com

神奈川ワイヤー加工センター
〒252-0002 神奈川県座間市小松原 1-14-7
TEL 046-244-6976
FAX 046-258-0027
E-Mail kanagawa@watanabe-wire.com

中部ワイヤー加工センター・中部営業所
〒442-0016 愛知県豊川市美幸町 1-23
TEL 0533-75-6800
FAX 0533-89-3890
E-Mail chubu@watanabe-wire.com

役員：長谷川 靖高（代表取締役）、石川 栄一（取締役社長）、
川田 和義（常務取締役）、菊地 信悟（取締役）、
長谷川 裕恭（非常勤取締役）、片山 雅浩（非常勤取締役）、
長谷川 淳一（監査役）

従業員数：90名（正社員） 平均年齢：30.0才

売上高	7.4 億円 (2012 年実績)	7.6 億円 (2013 年実績)
	7.9 億円 (2014 年実績)	8.9 億円 (2015 年実績)
	8.4 億円 (2016 年実績)	9.1 億円 (2017 年実績)
	9.9 億円 (2018 年実績)	8.7 億円 (2019 年実績)
	7.6 億円 (2020 年実績)	8.5 億円 (2021 年実績)
	9.5 億円 (2022 年実績)	11.0 億円 (2023 年予算)

資本金：6000万円



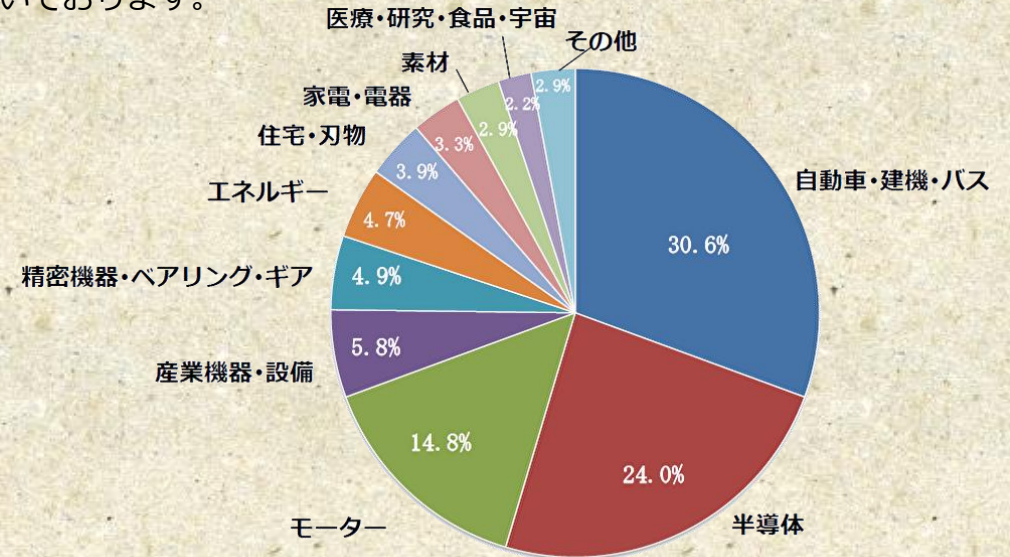
主要取引銀行：横浜銀行、三菱 UFJ 銀行、三井住友銀行、りそな銀行

事業内容：1. ワイヤー加工事業
2. 金型関連商品の販売

主要顧客先：上場会社・上場子会社(約 150 社)を中心に、
合計 700 社を超える企業様の加工をお手伝いさせて頂いております。
業種別内訳は以下の通りとなっております。

【内訳】

自動車・建機・バス	30.6%
半導体	24.0%
モーター	14.8%
産業機器・設備	5.8%
精密機器・ベアリング・ギア	4.9%
エネルギー	4.7%
住宅・刃物	3.9%
家電・電器	3.3%
素材	2.9%
医療・研究・食品・宇宙	2.2%
その他	2.9%



- 沿革：1963年 プレス作業工具の専門店として、東京都台東区に渡辺商会（現 ワタナベ）を設立。
：1985年 ワイヤー加工サービスを開始。（現 神奈川ワイヤー加工センター）。
：2001年 ワイヤー加工の一層の強化を図る為、福島県に福島ワイヤー加工センターを設立、操業開始。
：2011年07月 愛知県豊川市に中部ワイヤー加工センター、中部営業所を開設。
：2012年04月 神奈川県横浜市港北区新横浜に本社移転。
：2014年06月 中部ワイヤー加工センターを豊川市美幸町に移転・拡張。
：2019年08月 福島ワイヤー加工センター第二工場、本格操業開始。
：2022年10月 **(株)メイドー**と資本提携。

